

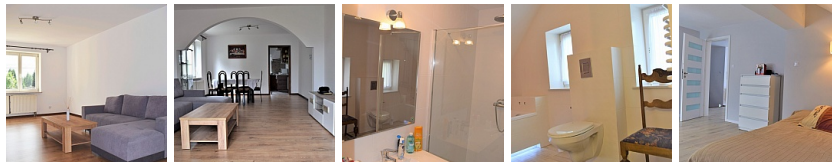


DOM NA SPRZEDAŻ

liczba pokoi: 6, pow. całkowita: 212 m², pow. działki: 860 m²,

Duczki, Duczki

Cena **710 000** zł



Oferujemy Państwu dom na sprzedaż wolnostojący dom położony w miejscowości Duczki, w gminie Wołominin. Do nieruchomości prowadzi cicha, asfaltowa ulica.

Powierzchnia użytkowa nieruchomości wynosi 134m² m².

Dom posiada 6 pokoi w tym 3 sypialnie. Na parterze znajduje się widna kuchnia, jadalnia oraz salon, sypialnia, łazienka wraz z WC. Dodatkowo znajduje się garaż ponad 12m² oraz kotłownia ponad 14m² .

Na piętrze znajduje się salonik, dwie sypialnie, łazienka oraz garderoba.

Nieruchomość położona jest na działce o powierzchni 860 m². Wymiary działki 20 x 44 mb. Działka posiada kształt PROSTOKĄT.

Do budynku przynależą dwa tarasy.

Oferowana nieruchomość ogrzewana jest: centralne (gaz). Okna wychodzą na wszystkie strony świata.

Standard wykończenia: rodzaj elewacji: tynk, docieplenie. Rodzaj podłogi: panele, terakota. Rodzaj okien: drewniane.

Zapraszamy do zapoznania się ze szczegółami oferty. Wszelkich informacji udzieli również agent odpowiedzialny za ofertę.



Symbol	186/JZC/ODS	Rodzaj nieruchomości	DOM
Rodzaj transakcji	SPRZEDAŻ	Status	AKTUALNA
Rodzaj rynku	WTÓRNY	Nieruchomość dostępna od	18.07.2020
Cena	710 000,00 PLN	Stara cena	799 000,00 PLN
Cena za m2	3 351,90 PLN	Cena negocjowana	JEST
Kraj	POLSKA	Województwo	MAZOWIECKIE
Powiat	Wołomin	Gmina	Wołomin
Miejscowość	Duczki	Prawobrzeże /lewobrzeże	PRAWOBRZEŻE
Dzielnica - osiedle	Duczki	Ulica	Ręczajska
Położenie działki	TEREN PŁASKI	Wygląd działki	ZAGOSPODAROWANA
Powierzchnia całkowita	211,82 m ²	Powierzchnia działki	860,00 m ²
Szerokość działki (mb.)	20,00	Długość działki (mb.)	44,00
Kształt działki	PROSTOKĄT	Zagospodarowanie działki	NASADZENIA
Powierzchnia użytkowa	134,47 m ²	Forma własności działki	WŁASNOŚĆ
Rodzaj domu	WOLNOSTOJĄCY	Przeznaczenie	MIESZKALNE
Rodzaj budynku	DOM	Rok budowy	2008
Standard	BARDZO DOBRY, DO DROBNEGO REMONTU	Stan budynku	DOBRY
Konstrukcja budynku	TRADYCYJNA, MUROWANA	Materiał ścian	PUSTAK CERAMICZNY
Technika budowy	TRADYCYJNA	Typ kuchni	Z OKNEM
Powierzchnia kuchni	11.78 m ²	Wyposażenie kuchni	PEŁNE
Liczba łazienek	2	Powierzchnia łazienek	4, 94; 7, 34
Stan łazienki	BARDZO DOBRY	Wyposażenie łazienki	PEŁNE
Droga dojazdowa	CICHA ULICA	Rodzaj nawierzchni	ASFALTOWA - KOSTKA
Liczba pokoi	6	Powierzchnia pokoi	20, 71; 13, 16; 9, 10; 12, 64; 11, 40; 14, 01
Liczba sypialni	3	Liczba pięter	2
Umeblowanie	PEŁNE	Źródło c.w.	INNE, PIEC GAZOWY
Ogrzewanie	CENTRALNE	Podpiwniczenie /piwnica	NIEPODPIWNICZONY
Dostępne sieci	elektryczna, grzewcza, wodna,	Instalacje	elektryczna, grzewcza, wodna,



Stan instalacji	NOWA	Forma własności	PEŁNA WŁASNOŚĆ
Energia elektryczna	JEST	Napięcie 400V (siła)	JEST
Podłączony gaz	JEST	Uciążliwość okolicy	CICHE
Wentylacja	JEST	Rodzaj okien	DREWNIANE
Rodzaj podłogi	PANELE, TERAKOTA	Elewacja	TYNK, DOCIEPLENIE
Rodzaj ogrodzenia	MUROWANE, METALOWE	Ogrodzenie	PEŁNE
Garaż	JEST	Typ garażu	W BUDYNKU
Miejsz garażowych	1	Liczba miejsc parkingowych	2
Typ parkingu	NA PODJEŹDZIE	Pomieszczenie gospodarcze	JEST
Taras	JEST	Ilość tarasów	2
Strych	JEST	Widok na północ	JEST
Widok na południe	JEST	Widok na wschód	JEST
Widok na zachód	JEST	Nr Licencji	19016
Warunki gruntowe	DOBRE		



Krzysztof Michałowski

792801111

krzysztof.michalowski@jazzhouse.pl

Więcej ofert na stronie www.jazzhouse.pl