



JazzHouse

JAZZ HOUSE

Stalowa 5 lok 1/2, 03-425 Warszawa

Stacjonarny +48 (22) 403 92 84 / mobile +48 724 019 490

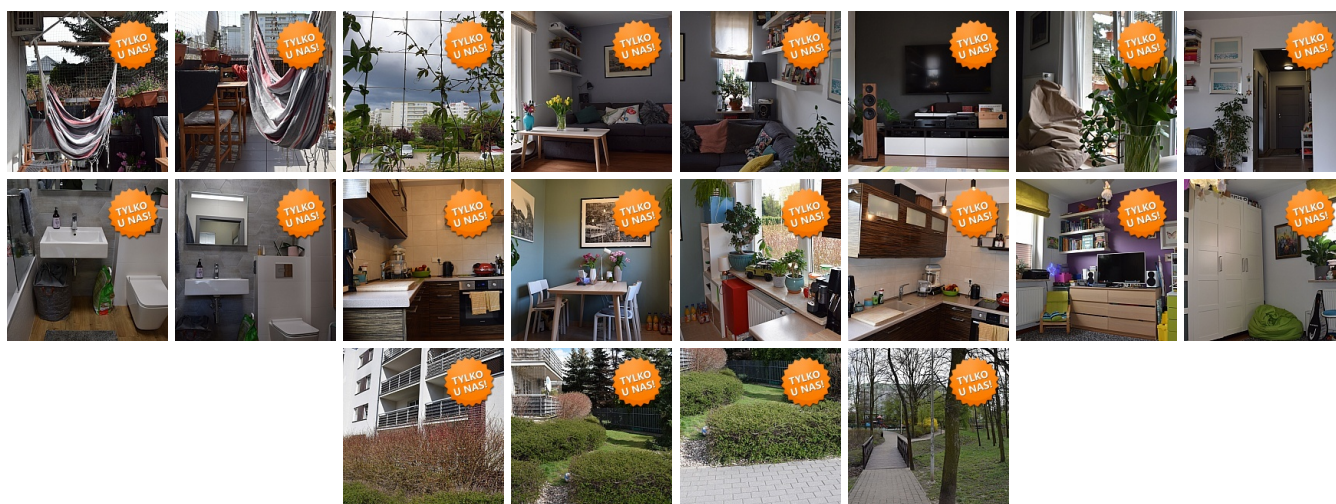
biuro@jazzhouse.pl

## MIESZKANIE NA SPRZEDAŻ

liczba pokoi: 2, pow. całkowita: 57 m<sup>2</sup>,

Warszawa, Białołęka

Cena **550 000** zł



Tylko w Jazz House! Oferujemy słoneczne i przestronne mieszkanie na warszawskich Nowodworach, tuż przy pętli autobusowej. Mieszkanie jest ciche, rozkładowe (bez pomieszczeń przechodnich) i w dobrym stanie technicznym.

Nowoczesny, kameralny budynek na zamkniętym osiedlu, teren chroniony i zamknięty. Wyposażony w windę, z placem zabaw i terenem rekreacyjnym.

Mieszkanie znajduje się na wysokim parterze i składa się z następujących pomieszczeń:

- oddzielnej, widnej kuchni o pow. 10,1m<sup>2</sup>;
- sypialni 16,4m<sup>2</sup>;



- salonu 19,3m<sup>2</sup>. Z salonu wyjście na balkon o powierzchni przeszło 11m<sup>2</sup>;
- łazienki świeżo po remoncie, 4,8m<sup>2</sup>;
- holu 6,7m<sup>2</sup>;

Dodatkowo do mieszkania przynależy naziemne miejsce postojowe oraz komórka lokatorska w cenie 30000zł  
Zapraszamy na spotkanie. Wszelkie informacje udzieli agent opiekujący się mieszkaniem

Symbol	1087/JZC/OMS	Rodzaj nieruchomości	MIESZKANIE
Rodzaj transakcji	SPRZEDAŻ	Status	AKTUALNA
Rodzaj rynku	WTÓRNY	Cena	550 000,00 PLN
Stara cena	<del>580 000,00 PLN</del>	Cena za m <sup>2</sup>	9 598,60 PLN
Kraj	POLSKA	Województwo	MAZOWIECKIE
Powiat	Warszawa	Gmina	Warszawa
Miejscowość	Warszawa	Prawobrzeże /lewobrzeże	PRAWOBRZEŻE
Dzielnica - osiedle	Białołęka	Ulica	Światowida
Powierzchnia całkowita	57,30 m <sup>2</sup>	Powierzchnia użytkowa	57,30 m <sup>2</sup>
Rodzaj mieszkania	WYSOKI PARTER, 2-POKOJOWE, BLOK	Rodzaj budynku	BLOK
Rok budowy	2010	Standard	BARDZO DOBRY
Stan budynku	BARDZO DOBRY	Konstrukcja budynku	TRADYCYJNA, MUROWANA, SZKIELETOWA
Materiał ścian	PUSTAK, RAMA H	Technika budowy	TRADYCYJNA
Typ kuchni	Z OKNEM, ODDZIELNA	Powierzchnia kuchni	10.10 m <sup>2</sup>
Wyposażenie kuchni	PEŁNE	Liczba łazienek	1
Powierzchnia łazienek	4, 8	Wyposażenie łazienki	PEŁNE
Droga dojazdowa	CICHA ULICA	Rodzaj nawierzchni	ASFALTOWA - KOSTKA
Liczba pokoi	2	Powierzchnia pokoi	19, 3; 16, 4
Liczba sypialni	1	Piętro	parter
Liczba pięter	3	Ilość poziomów	1
Umeblowanie	NA ŻYCZENIE	Źródło c.w.	SIEĆ MIEJSKA



Ogrzewanie	C.O. Z SIECI MIEJSKIEJ	Dostępne sieci	ELEKTRYCZNA, GRZEWCZA, KANALIZACYJNA, WODOCIĄGOWA, DOMOFONOWA, INTERNET, KABLÓWKA, WENTYLACYJNA, KLIMATYZACJA
Instalacje	ELEKTRYCZNA, GRZEWCZA, KANALIZACYJNA, WODOCIĄGOWA, DOMOFONOWA, INTERNET, KABLÓWKA, WENTYLACYJNA, KLIMATYZACJA	Stan instalacji	NOWA
Forma własności	PEŁNA WŁASNOŚĆ	Winda w nieruchomości	JEST
Ilość wind	1	Energia elektryczna	JEST
Napięcie 400V (siła)	JEST	Podłączony wodociąg	JEST
Podłączona kanalizacja	JEST	Klimatyzacja	JEST
Wentylacja	JEST	Internet	JEST
Telewizja kablowa	JEST	Lodówka	JEST
Pralka	JEST	Piekarnik	JEST
Kuchnia indukcyjna	JEST	Ochrona	JEST
Monitoring	JEST	Drzwi antywłamaniowe	JEST
Osiedle zamknięte	JEST	Domofon	JEST
Rodzaj okien	PLASTIKOWE	Rodzaj podłogi	PANELE, TERAKOTA
Elewacja	TYNK, DOCIEPLENIE	Rodzaj ogrodzenia	MUROWANE, METALOWE
Ogrodzenie	PEŁNE	Czy jest KW	JEST
Wodomierz	JEST	Opomiarowanie ciepła	JEST
Liczba miejsc parkingowych	1	Typ parkingu	zewnątrzne miejsce parkingowe
Udogodnienia dla inwalidów	JEST	Balkon	JEST
Ilość balkonów	1	Powierzchnia balkonu	11 m <sup>2</sup>
Widok na południe	JEST	Widok na wschód	JEST
Widok na zachód	JEST	Nr Licencji	19016
Rozkład mieszkania	DWUSTRONNE, ROZKŁADOWE		



JazzHouse

JAZZ HOUSE

Stalowa 5 lok 1/2, 03-425 Warszawa

Stacjonarny +48 (22) 403 92 84 / mobile +48 724 019 490

biuro@jazzhouse.pl



Krzysztof Michałowski

792801111

krzysztof.michalowski@jazzhouse.pl

Więcej ofert na stronie [www.jazzhouse.pl](http://www.jazzhouse.pl)