

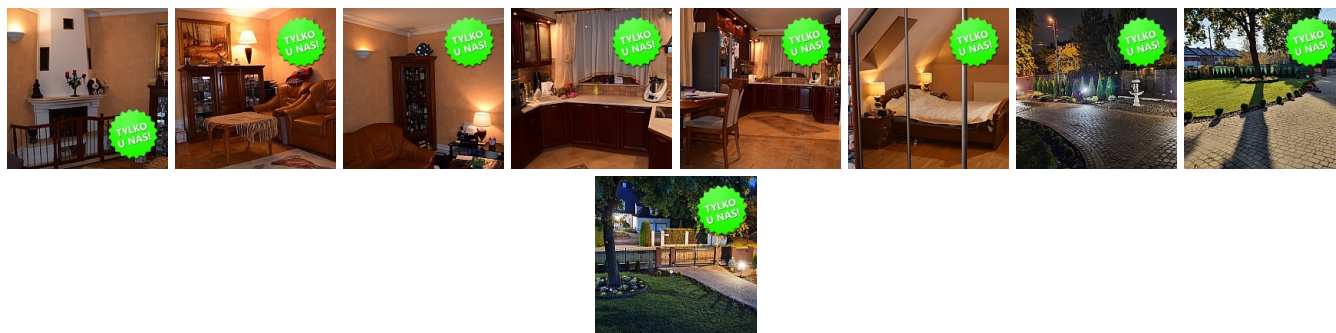


DOM NA SPRZEDAŻ

liczba pokoi: 4, pow. całkowita: 165 m², pow. działki: 960 m²,

Kobyłka, Kobyłka

Cena **1 190 000** zł



Tylko w Jazz House! Oferujemy na sprzedaż cichy i słoneczny dom w Kobyłce. Dom wybudowany metodą tradycyjną w 2008r, pokryty dachówką ceramiczną. Umiejscowiony jest na zadbanej działce o pow. ok 960m². Działka ogrodzona, wyposażona w bramę na pilota.

Dom składa się z następujących pomieszczeń:

Parter:

- przedsionek 5,7m²;
- spiżarnia
- garaż 20m²;
- pomieszczenie gospodarcze 7,3m²;
- pokój dzienny 31m²; - wyposażony min. w kominek oraz drzwi przesuwne z wyjściem na taras



- kuchnia 9m²;
- jadalnia 8,5m²;
- WC 1,7m²;

Poddasze;

- 3 sypialnie (14; 15; 16,5m²)
- łazienka z garderobą 10,8m²

Dodatkowo jest strych, balkon oraz taras.

Podjazd oraz otoczenie domu wyłożony kostką.

Zapraszamy na prezentację

Symbol	200/JZC/ODS	Rodzaj nieruchomości	DOM
Rodzaj transakcji	SPRZEDAŻ	Status	AKTUALNA
Rodzaj rynku	WTÓRNY	Cena	1 190 000,00 PLN
Cena za m ²	7 212,12 PLN	Kraj	POLSKA
Województwo	MAZOWIECKIE	Powiat	Wołomin
Gmina	Kobyłka	Miejscowość	Kobyłka
Dzielnica - osiedle	Kobyłka	Ulica	Natolińska
Położenie działki	TEREN PŁASKI	Wygląd działki	ZABUDOWANA, ZAGOSPODAROWANA
Powierzchnia całkowita	165,00 m ²	Powierzchnia działki	960,00 m ²
Szerokość działki (mb.)	26,00	Długość działki (mb.)	36,00
Kształt działki	PROSTOKĄT	Zagospodarowanie działki	ZABUDOWA, KRZEWY I DRZEWA, NASADZENIA
Powierzchnia użytkowa	157,00 m ²	Forma własności działki	WŁASNOŚĆ
Rodzaj domu	WOLNOSTOJĄCY	Przeznaczenie	MIESZKALNE, INNE
Rodzaj budynku	DOM	Rok budowy	2001
Standard	DOBRY	Stan budynku	DOBRY
Konstrukcja budynku	TRADYCYJNA, MUROWANA	Technika budowy	TRADYCYJNA
Typ kuchni	Z OKNEM, POŁĄCZONA Z JADALNIĄ, POŁĄCZONA Z SALONEM, MOŻLIWOŚĆ ZAMKNIĘCIA	Powierzchnia kuchni	17.50 m ²
Wyposażenie kuchni	PEŁNE	Liczba łazienek	1
Powierzchnia łazienek	10, 8	Stan łazienki	DOBRY



Wyposażenie łazienki	PEŁNE	Liczba WC	2
Powierzchnia WC	1, 7;	Droga dojazdowa	CICHA ULICA
Rodzaj nawierzchni	UTWARDZONA - SZUTROWA	Liczba pokoi	4
Powierzchnia pokoi	31; 14; 15; 16, 5	Liczba sypialni	3
Liczba pięter	1	Umeblowanie	NA ŻYCZENIE
Źródło c.w.	GAZOWY 2-OBIEGOWY	Ogrzewanie	C.O. GAZOWE, KOMINEK
Podpiwniczenie /piwnica	NIEPODPIWNICZONY	Dostępne sieci	elektryczna, grzewcza, kanalizacyjna, wodociągowa, wentylacyjna
Instalacje	elektryczna, grzewcza, kanalizacyjna, wodociągowa, wentylacyjna	Stan instalacji	NOWA
Forma własności	PEŁNA WŁASNOŚĆ	Energia elektryczna	JEST
Napięcie 400V (siła)	JEST	Podłączony gaz	JEST
Podłączony wodociąg	JEST	Podłączona kanalizacja	JEST
Rodzaj kanalizacji	MIEJSKA	Źródło wody	WODA MIEJSKA
Uciążliwość okolicy	CICHE	Wentylacja	JEST
Internet	JEST	Rodzaj okien	DREWNIANE
Rodzaj podłogi	PARKIET, TERAKOTA	Elewacja	TYNK, DOCIEPLENIE
Rodzaj ogrodzenia	MUROWANE, METALOWE	Ogrodzenie	PEŁNE
Garaż	JEST	Typ garażu	W BUDYNKU
Miejsz garażowych	1	Liczba miejsc parkingowych	4
Typ parkingu	KOSTKA BRUKOWA, NA PODJEŹDZIE	Ogródek	JEST
Pomieszczenie gospodarcze	JEST	Kominek	JEST
Ilość balkonów	1	Powierzchnia balkonu	2 m ²
Taras	JEST	Ilość tarasów	1
Strych	JEST	Widok na północ	JEST
Widok na południe	JEST	Widok na wschód	JEST
Widok na zachód	JEST	Nr Licencji	19016
Warunki gruntowe	DOBRE	Uciążliwości i ograniczenia	BRAK UCIAŹLIWOŚCI
Osobne WC	JEST	Rolety	JEST



JazzHouse

JAZZ HOUSE

Stalowa 5 lok 1/2, 03-425 Warszawa

Stacjonarny +48 (22) 403 92 84 / mobile +48 724 019 490

biuro@jazzhouse.pl



Krzysztof Michałowski

792801111

krzysztof.michalowski@jazzhouse.pl

Więcej ofert na stronie www.jazzhouse.pl